



ブランドシンボル

社名「ハウゼサンエイ」の由来である
「三栄」の堅実に事業を伸ばしていく姿勢を示し、
三方よしを意味する「三」をかたどった造形。
水、風、空気の自然な流れをあらわすラインで
ハウゼコのソリューションを象徴している。

haus eco

ブランドロゴ

ハウゼコは暮らしと環境に役立つブランド。
ドイツ語の家「hause」とエコロジーの「eco」を
一体化することで、その世界観を表現した。
健康で快適な住まいづくりに新たな価値を提供する
ブランドであり続けることを約束するロゴ。

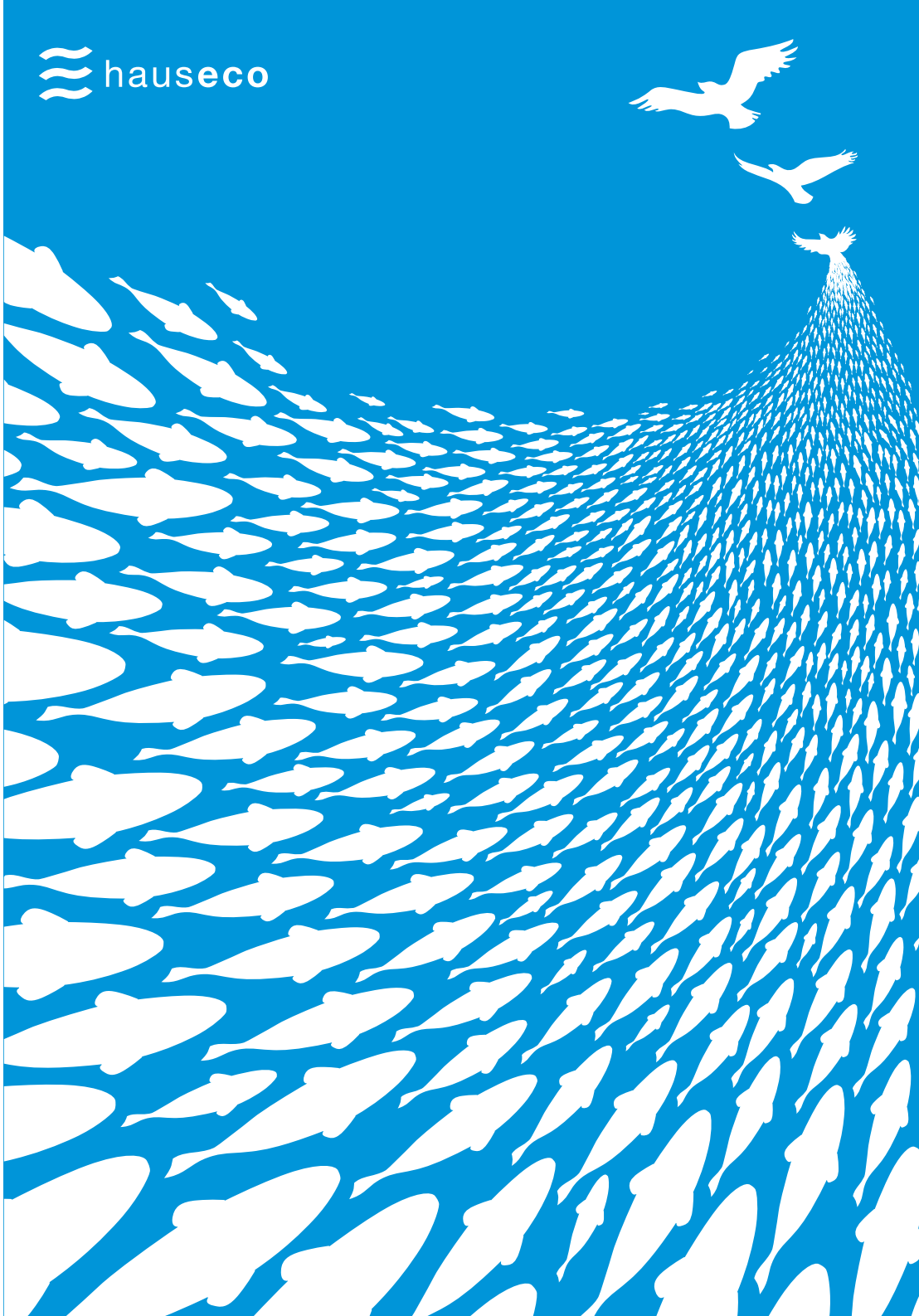


hauseco

hauseco









神戸 睦史

代表取締役社長

株式会社ハウゼサンエイ

〒542-0081

大阪市中央区南船場2-10-28

下村ビル2F

T 06-4963-8266 F 06-4963-8267

kanbe.mutsuhiro@hauseco.jp

www.hauzesanei.co.jp



株式会社ハウゼサンエイ

〒542-0081 大阪市中央区南船場2-10-28 下村ビル2F

T 06-4963-8266 F 06-4963-8267

www.hauzesanei.co.jp



株式会社ハウゼサンエイ

〒542-0081 大阪市中央区南船場2-10-28 下村ビル2F

T 06-4963-8266 F 06-4963-8267

www.hauzesanei.co.jp